



# SELLADORES

## SELLADORES PARA REALIZACIÓN JUNTAS DE PAVIMENTOS Y REVESTIMIENTOS

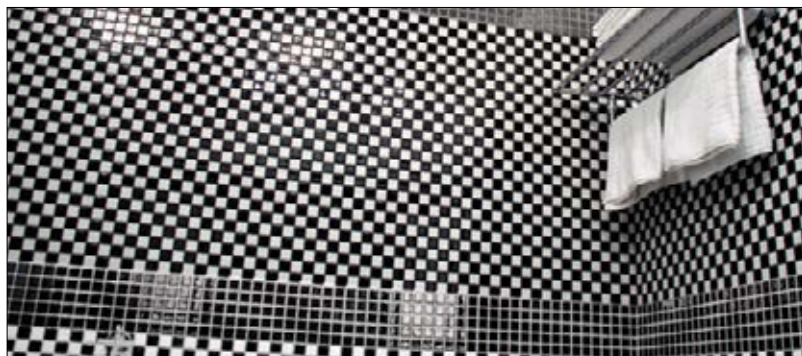
Selladores a base de cemento y epoxídicos. Aditivos para selladores. Siliconas. Detergentes.

---

**04**

# F.15 CERSTUC FINE (Blanco) 0-4 mm

Sellador de un solo componente a base de cementos especiales de elevada resistencia a la abrasión y compresión tipo PTL 52,5R, áridos de cuarzo y aditivos sintéticos que proporcionan a la mezcla una excelente facilidad de aplicación, fluidez y facilidad de limpieza. Adecuado para el sellado de juntas entre cualquier tipo de material, gres porcelánico, mosaico vítreo, mármol y piedras naturales con juntas de anchura comprendida entre 0 y 4 mm (incluso para azulejos colocados a testa) no agrietas u fisura. Para aumentar la adhesión, la consistencia y limitar la absorción de las juntas, mezclar con F.15/L Fugolat. Acabado liso. Perteneciente a la clase CG2 WA según EN 13888.



Pavimentos y revestimientos. Interiores y exteriores. USO PROFESIONAL.

## DATOS TÉCNICOS

Aspecto	Polvo fino
Colores	Blanco
Peligrosidad	Consultar la ficha de seguridad
Peso específico	1,4 g/cm <sup>3</sup>
Proporción de la mezcla	1,5 l por cada bolsa de 5 Kg
*Tiempo de espera entre colocación y rejuntado:	
- Pavimento con adhesivo normal	24/36 horas
- Pavimento con adhesivo rápido	3-6 horas
- Pavimento colocado con mortero	10 días aprox.
- Revestimiento con adhesivo	6-8 horas
- Revestimiento colocado con mortero	2-3 días aprox.
Temperatura de aplicación	De +5°C a +35°C
*Tiempo de duración de la mezcla	≥ 60 minutos
*Transitabilidad	24 horas
Tiempo necesario antes del uso	3 días
*Endurecimiento final	10/15 días
Resistencia térmica	De -30°C a +90°C
Conservación	24 meses en el envase original en un lugar seco

Producto conforme a las prescripciones de la Directiva (CE) n° 1907/2006 (REACH) – Anexo XVII, Sección 47.

## PRESTACIONES FINALES

Clasificación según EN 13888	Clase CG2 WA	(ISO 13007-3)
Resistencia a la compresión:		
- Transcurridos 28 días	≥ 15 N/mm <sup>2</sup>	EN 13888
- Transcurridos 25 ciclos de hielo-deshielo	≥ 15 N/mm <sup>2</sup>	EN 13888
Resistencia a la flexión:		
- Transcurridos 28 días	≥ 3,5 N/mm <sup>2</sup>	EN 13888
- Transcurridos 25 ciclos de hielo-deshielo	≥ 3,5 N/mm <sup>2</sup>	EN 13888
Resistencia a los rayos U.V.	Excelente	

\*Datos obtenidos a +23°C y 50% Humedad relativa.

Para más información, consultar la ficha técnica y de seguridad.

## CONSUMO:

Véase la tabla en la pág. 85.

Envases: bolsas de 5 kg en cajas de 25 kg

# F.15 SETASTUC 0-6 mm



Sellador hidrófugo y antimoho de un solo componente a base de cementos especiales de elevada resistencia a la abrasión y compresión tipo PTL 52,5R, áridos de cuarzo y aditivos sintéticos que confieren a la mezcla unas excelentes cualidades de facilidad de aplicación, de fluidez y de facilidad de limpieza. Adecuado para sellar juntas de cualquier tipo de material, gres porcelánico, mosaico vítreo, mármol y piedra natural con una anchura comprendida entre 0 y 6 mm sin formación de grietas ni fisuras. Acabado liso. No requiere añadir látex u otros aditivos. Clasificado con tipo CG2 WA según EN 13888.



Pavimentos y revestimientos. Interiores y exteriores. USO PROFESIONAL.

## DATOS TÉCNICOS

Aspecto	Premezclado a base de cemento
Colores	Varios
Peligrosidad	Consultar la ficha de seguridad
Peso específico	1,4 g/cm <sup>3</sup>
	26%
Proporción de la mezcla	(1,3 l de agua por saco de 5 kg; 0,52 l de agua por saco de 2 kg; 6,5 l de agua por saco de 25 kg)
*Tiempo de espera entre colocación y rejuntado:	
- Pavimento con adhesivo normal	24/36 horas
- Pavimento con adhesivo rápido	3-6 horas
- Pavimento colocado con mortero	10 días aprox.
- Revestimiento con adhesivo	6-8 horas
- Revestimiento colocado con mortero	2-3 días aprox.
Temperatura de aplicación	De +5°C a +35°C
*Tiempo de duración de la mezcla	≥ 40 minutos
*Transitabilidad	24 horas
*Endurecimiento final	3/4 días
Resistencia térmica	De -30°C a +90°C
Conservación	12 meses en el envase original en un lugar seco (sacos de papel) 24 meses en el envase original en un lugar seco (sacos de 2 kg y de 5 kg en Alupack)

Producto conforme a las prescripciones de la Directiva (CE) n° 1907/2006 (REACH) – Anexo XVII, Sección 47

## PRESTACIONES FINALES

Clasificación según EN 13888	Clase CG2 WA	(ISO 13007-3)
Resistencia a la compresión:		
- Transcurridos 28 días	≥ 15 N/mm <sup>2</sup>	EN 13888
- Transcurridos 25 ciclos de hielo-deshielo	≥ 15 N/mm <sup>2</sup>	EN 13888
Resistencia a la flexión:		
- Transcurridos 28 días	≥ 2,5 N/mm <sup>2</sup>	EN 13888
- Transcurridos 25 ciclos de hielo-deshielo	≥ 2,5 N/mm <sup>2</sup>	EN 13888
Resistencia a los rayos U.V.	Excelente	

\*Datos obtenidos a +23°C y 50% de HR.

Para más información, consultar la ficha técnica y de seguridad.

## CONSUMO:

Consultar la tabla en la pág. 85.

- Envases:
- sacos de 25 kg,
  - bolsas en alupack de 5 kg en cajas de 20 kg,
  - bolsas en alupack de 2 kg en cajas de 16 kg.

# F.15 UNISTUC 1-20 mm

Sellador hidrófugo de un solo componente a base de cementos especiales de elevada resistencia a la abrasión y compresión tipo PTL 52,5R, áridos de cuarzo y aditivos sintéticos que confieren a la mezcla unas excelentes cualidades de facilidad de aplicación, de fluidez y de facilidad de limpieza. Adecuado para sellar juntas de cualquier tipo de material, gres porcelánico, mosaico vítreo, pavés, mármol y piedras naturales con una anchura comprendida entre 1 y 20 mm sin crear grietas y fisuras. No necesita añadir látex u otros aditivos. Disponible en 7 colores. Pertenece a la clase CG2 WA según EN 13888.



Pavimentos y revestimientos. Interiores y exteriores.  
USO PROFESIONAL.

## DATOS TÉCNICOS

Aspecto	Premezclado
Colores	Varios
Peligrosidad	Consultar la ficha de seguridad
Peso específico	1,4 g/cm <sup>3</sup>
Proporción de la mezcla	22% (1,1 l d'acqua por sacco de 5 kg; 5,5 l d'acqua por sacco de 25 kg)
*Tiempo de espera entre colocación y rejuntado:	
- Pavimento con adhesivo normal	24/36 horas
- Pavimento con adhesivo rápido	3-6 horas
- Pavimento colocado con mortero	10 días aprox.
- Revestimiento con adhesivo	6-8 horas
- Revestimiento colocado mortero	2-3 días aprox.
Temperatura de aplicación	De +5°C a +35°C
*Tiempo de duración de la mezcla	≥ 40 minutos
*Transitabilidad	24 horas
*Endurecimiento final	3/4 días
Resistencia térmica	De -30°C a +90°C
Conservación	12 meses en el envase original en un lugar seco (sacos de papel) - 24 meses en el envase original en un lugar seco (bolsas de 5 kg en Alupack)

Producto conforme a las prescripciones de la Directiva (CE) n° 1907/2006 (REACH) – Anexo XVII, Sección 47

## PRESTACIONES FINALES

Clasificación según EN 13888	Clase CG2 WA	(ISO 13007-3)
Resistencia a la compresión:		
- Transcurridos 28 días	≥ 15 N/mm <sup>2</sup>	EN 13888
- Transcurridos 25 ciclos de hielo-deshielo	≥ 15 N/mm <sup>2</sup>	EN 13888
Resistencia a la flexión:		
- Transcurridos 28 días	≥ 2,5 N/mm <sup>2</sup>	EN 13888
- Transcurridos 25 ciclos de hielo-deshielo	≥ 2,5 N/mm <sup>2</sup>	EN 13888
Resistencia a los rayos U.V.	Excelente	

\*Datos obtenidos a +23°C y 50% Humedad relativa.

Para más información, consultar la ficha técnica y de seguridad.

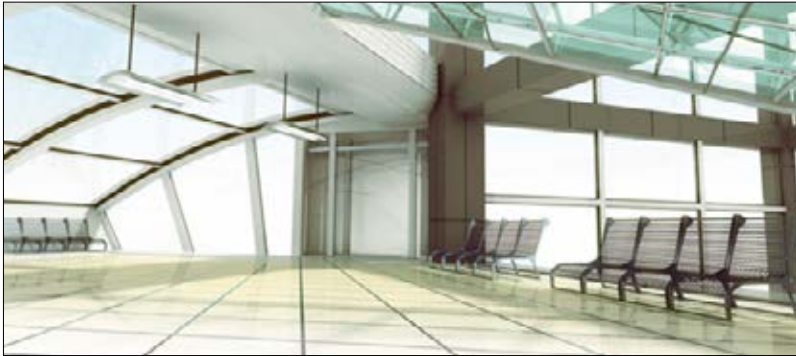
## CONSUMO:

Véase la tabla en la pág. 85.

Envases: sacos de 25 Kg o bolsas en alupack de 5 Kg en cajas de 20 Kg

# F.15 EDILSTUC 3-15 mm

Sellador de un solo componente a base de cementos especiales de elevada resistencia a la abrasión y compresión tipo PTL 52,5R, áridos de cuarzo y aditivos sintéticos que confieren a la mezcla cualidades excelentes de facilidad de aplicación, fluidez y facilidad de limpieza. Adecuado para la realización de juntas entre cualquier tipo de material, gres porcelánico, mosaico vítreo, mármol y piedras naturales con juntas de anchura comprendida entre 3 y 15 mm sin crear grietas o fisuras. Especialmente indicado para grandes superficies. Para aumentar la adhesión, la consistencia y limitar la absorción de las juntas, mezclar con F.15/L Fugolat. Acabado civil. Fácil aplicación y limpieza. Perteneciente a la clase CG2 WA según EN 13888.



Pavimentos y revestimientos. Interiores y exteriores. USO PROFESIONAL.

## DATOS TÉCNICOS

Aspecto	Premezclado
Colores	Varios
Peligrosidad	Consultar la ficha de seguridad
Peso específico	1,7 g/cm <sup>3</sup>
Proporción de la mezcla	5,0 l por saco de 25 kg
*Tiempo de espera entre colocación y rejuntado:	
- Pavimento con adhesivo normal	24/36 horas
- Pavimento con adhesivo rápido	3-6 horas
- Pavimento colocado con mortero	10 días aprox.
- Revestimiento con adhesivo	6-8 horas
- Revestimiento colocado con mortero	2-3 días aprox.
Temperatura de aplicación	De +5°C a +35°C
*Tiempo de duración de la mezcla	≥ 60 minutos
*Transitabilidad	24 horas
Tiempo necesario antes del uso	3 días
*Endurecimiento final	10/15 días
Resistencia térmica	De -30°C a +90°C
Conservación	12 meses en el envase original en un lugar seco

Producto conforme a las prescripciones de la Directiva (CE) n° 1907/2006 (REACH) – Anexo XVII, Sección 47

## PRESTACIONES FINALES

Clasificación según EN 13888	Clase CG2 WA	(ISO 13007-3)
Resistencia a la compresión:		
Transcurridos 28 días	≥ 15 N/mm <sup>2</sup>	EN 13888
Transcurridos 25 ciclos de hielo-deshielo	≥ 15 N/mm <sup>2</sup>	EN 13888
Resistencia a la flexión:		
Transcurridos 28 días	≥ 3,5 N/mm <sup>2</sup>	EN 13888
Transcurridos 25 ciclos de hielo-deshielo	≥ 3,5 N/mm <sup>2</sup>	EN 13888
Resistencia a los rayos U.V.	Excelente	

\*Datos obtenidos a +23°C y 50% Humedad relativa.

Para más información, consultar la ficha técnica y de seguridad.

## CONSUMO:

Véase la tabla en la pág. 85.

Envases: sacos de 25 kg.

# F.15 MALTASTUC

Mortero de unión a base de cemento hidrófugo para el levantamiento y el rejuntado de mampostería de piedra y ladrillos cara vista. Indicado para la unión de elementos de ladrillo, ladrillos macizos, toba, piedra natural y artificial y para la realización de nivelaciones coloreadas en interior o exterior. Producto con deslizamiento vertical nulo, con elevada capacidad adhesiva y resistencia a los agentes atmosféricos. Adecuado para sellar juntas en suelos con piedras naturales y materiales lapídeos en general.



Interiores y exteriores. Superficies verticales y horizontales.  
USO PROFESIONAL.

## DATOS TÉCNICOS

Aspecto	Premezclado coloreado
Peligrosidad	Consultar la ficha de seguridad
Proporción de la mezcla	4:4,5 l por saco de 25 kg según la metodología de aplicación
Masa volúmica de la mezcla	1800 kg/m <sup>3</sup>
*Tiempo de duración de la mezcla	4 horas aprox.
Anchura mínima de las juntas	5 mm
Granulometría máxima	1 mm
Grosos por capa	5-20 mm
Temperatura de aplicación	De +5°C a +35°C
Resistencia térmica	De -30°C a +90°C
Conservación	12 meses en el envase original en un lugar seco

\*Datos obtenidos a +23°C e 50% Humedad relativa.

Producto conforme a las prescripciones de la Directiva (CE) n° 1907/2006 (REACH) – Anexo XVII, Sección 47

## PRESTACIONES FINALES

Resistencia a la compresión transcurridos 28 días	≥ 10 MPa
Adhesión	≥ 1,0 MPa – FB:B
Resistencia a la cizalladura	0,30 MPa
Absorción de agua	≤ 0,2 kg/(m <sup>2</sup> min <sup>0,5</sup> )
Coefficiente de permeabilidad al vapor de agua μ	23
Conductividad térmica (λ <sub>10, dry</sub> ; P=50%)	0,67 W/mK
Reacción al fuego	Clase A1
Contenidos de cloruros	≤ 0,01%
Resistencia a la abrasión (EN 12808-2)	≤ 1000 mm <sup>3</sup> (alta resistencia a la abrasión)

Para más información, consultar la ficha técnica y de seguridad.

## CONSUMO:

Variable según el tamaño de las piedras y la anchura de las juntas.  
Como mortero para alisado: aprox. 1,6 kg/m<sup>2</sup> por mm de grosor.

Envase: sacos de 25 kg.

## COLORES DISPONIBLES:



601 Grigio Selce    602 Grigio Sarnico    603 Giallo Arenaria    604 Beige Botticino    605 Giallo Siena    606 Rosa Granito

Los colores son indicativos.

# F.15 VETROBLOCK

Mortero especial de un solo componente para la colocación y el sellado simultáneos de bloques de pavés a base de cementos PTL 52,5R de elevada resistencia, cuarzo esferoidal y aditivos sintéticos. Adecuado para el sellado sin contracciones de juntas de 2 a 20 mm de grosor. También para el sellado de juntas de 2 a 20 mm de anchura de cualquier tipo de azulejo de cerámica (incluidos klinker y gres porcelánico) y piedras naturales.



Interiores y exteriores. USO PROFESIONAL.

## DATOS TÉCNICOS

Aspecto	Premezclado de color blanco
Peligrosidad	Consultar la ficha de seguridad
Peso específico	1,9 g/cm <sup>3</sup>
Proporción de la mezcla	1,2 lt agua por saco de 5 Kg
*Tiempo de espera entre colocación y sellado:	6 horas
Temperatura de aplicación	De +5°C a +40°C
*Tiempo de duración de la mezcla	≥ 60 minutos
Tiempo necesario antes del uso	3 días
Resistencia térmica	De -30°C a +90°C
Conservación	24 meses en el envase original en un lugar seco

Producto conforme a las prescripciones de la Directiva (CE) n° 1907/2006 (REACH) – Anexo XVII, Sección 47

## PRESTACIONES FINALES

Mortero Clase M15 según EN 998-2

Resistencia a la compresión:		
- Transcurridos 28 días	≥ 15 N/mm <sup>2</sup>	EN 13888
- Transcurridos 25 ciclos de hielo-deshielo	≥ 15 N/mm <sup>2</sup>	EN 13888
Resistencia a la flexión:		
- Transcurridos 28 días	≥ 3,5 N/mm <sup>2</sup>	EN 13888
- Transcurridos 25 ciclos de hielo-deshielo	≥ 3,5 N/mm <sup>2</sup>	EN 13888

\*Datos obtenidos a +23°C y 50% Humedad relativa.

Para más información, consultar la ficha técnica y de seguridad.

## CONSUMO:

Aprox. 15-20 Kg/m<sup>2</sup> (como mortero de colocación).

Aprox. 2,5 Kg/m<sup>2</sup> (como sellador para bloques 20x20 cm con junta de 10 mm).

Envases: cajas de 25 Kg (5 bolsas de 5 Kg)

## F.15/L FUGOLAT

Látex sintético para aditar selladores a base de cemento, como sustitución total del agua de mezcla. Reduce la absorción de agua de los rejuntados y proporciona una mayor adhesión en los lados de los azulejos, resistencia a la abrasión, facilidad de aplicación, flexibilidad y consistencia. Especialmente adecuado en la realización de juntas en balcones, terrazas, piscinas, fachadas exteriores, duchas, baños, pavimentos industriales y comerciales sujetos a tráfico intenso y pavimentos y revestimientos sometidos a lavados frecuentes.

Pavimentos y revestimientos. Interiores y exteriores. USO PROFESIONAL.

### DATOS TÉCNICOS

Aspecto	Látex blanco
Peligrosidad	Consultar la ficha de seguridad
Proporción de la mezcla	Variable según el sellador
F.15 Cerstuc fine	aprox. 1,8 lt por saco de 5 Kg
F.15 Edilstuc	aprox. 5,0 lt por saco de 25 Kg
Peso específico	1,0 g/cm <sup>3</sup>
pH	10
Resistencia térmica	De -30°C a +90°C
Temperatura de aplicación	De +5°C a +35°C
Conservación	24 meses en el envase original en un lugar seco. <b>EL PRODUCTO ENVASADO SUFRE LAS HELADAS</b>



Envases: Bidones de 5 kg en palets.  
Botellas de 1 kg en cajas de 12 unid.

## F.80 CERNET LIQUIDO e POLVERE

Detergente ácido en solución tampón no tóxico para limpiar las superficies cerámicas de residuos de adhesivos, selladores a base de cemento y restos de cal secos.

No resulta agresivo para las superficies cerámicas. Adecuado además para la eliminación de eflorescencias en ladrillos, hormigón y pavimentos de barro cocido y para la eliminación de depósitos calcáreos en todas las superficies, excluyendo las de madera, metálicas o cromadas. Puede diluirse al 50% con agua. No utilizar en mármoles, piedra calcárea y derivados o sobre juntas que no estén completamente secos (esperar 3-4 días).

Para pavimentos y superficies horizontales. Interiores y exteriores.  
USO PROFESIONAL.

### DATOS TÉCNICOS

	F.80 CERNET LIQUIDO	F.80 CERNET POLVERE
Aspecto	Solución líquida	Polvo
Colore	Transparente, incoloro	Blanco
Peligrosidad	Consultar la ficha de seguridad	
Inflamabilidad	No	No
Peso específico	1,09 g/cm <sup>3</sup>	
Sustancia activa	15%	100%
pH	1,1	-
Temperatura de aplicación	De +0°C a +40°C	
Conservación	24 meses en el envase original en un lugar seco. <b>EL PRODUCTO ENVASADO SUFRE LAS HELADAS.</b>	



\*Datos obtenidos a +23°C y 50% Humedad relativa.

Para más información, consultar la ficha técnica y de seguridad.

### CONSUMO:

Circa 100/200 gr/m<sup>2</sup>

Envases: F.80 CERNET LIQUIDO:  
- garrapas de 5 kg  
- botellas de 1 kg en cajas de 12 unidades  
F.80 CERNET POLVERE  
- cajas de 18 latas de 1 kg



# F.80 MARMONET

Detergente alcalino especial para limpiar las superficies de mármol sin pulir y las piedras naturales eliminando restos secos de adhesivos, selladores, revoques a base de cemento, pinturas a base de cal. Puede emplearse sobre todo tipo de mármol, piedras naturales, aglomerados y mármol envejecido. Diluible del 20 al 40% en agua. Verter sobre las superficies y dejar actuar durante 3/5 minutos; a continuación, frotar manualmente o con monocepillo. Aclarar bien con agua y secar.

Para interiores y exteriores. USO PROFESIONAL.

## DATOS TÉCNICOS

Aspecto:	líquido transparente
Oler:	lavanda
Peligrosidad:	Consultar la ficha de seguridad
pH (solución al 5%):	12,5 ± 0.5
Peso específico (a 20°C):	1,05 g/cm <sup>3</sup>
Biodegradabilidad:	90% (apart. 2 y 4 L.26/04/83 n. 136)
Conservación:	24 meses en el envase original precintado conservado en un lugar fresco y seco.

Para más información, consultar la ficha técnica y de seguridad.

## CONSUMO:

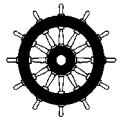
0,1-0,2 lt/m<sup>2</sup>.

Envases: botellas de 1 l en cajas de 12 unidades.



# F.40 CERPOXY

Adhesivo/sellador epoxídico de dos componentes adecuado para la colocación y el sellado de pavimentos sujetos a elevadas tensiones químico-físicas. Totalmente impermeable y antiácido.



Indicado para la colocación/rejuntado (de 3 a 10 mm de ancho) de:

- Todos los tipos de mosaico vítreo, azulejos de cerámica, incluidos klinker y gres porcelánico, incluso de gran formato.
- Colocación y rejuntado de encimeras de cocina.

Soportes adecuados:

- Placas, soleras y revoques a base de cemento, soleras de hormigón fraguado, cemento vibrado o bujardado.
- Cemento celular y paredes de ladrillo o piedras naturales.
- Placas y soleras radiantes.
- Suelos antiguos de cerámica esmaltada, gres porcelánico, terrazo, mármoles y piedras naturales.
- Soportes industriales (industrias lácteas, cervecerías, bodegas, etc.) o sujetos a tráfico intenso (ej. terrazas o decoración urbana).
- Metal, PVC, Linóleo etc.
- Piscinas
- Tabla de resistencia a los agentes químicos en la pág. 87.
- Colores disponibles: blanco, manhattan, gris.

Pavimentos y revestimientos. Interiores y exteriores. USO PROFESIONAL.

## DATOS TÉCNICOS

Natura	Comp. A Pasta densa	Comp. B Líquido
Peligrosidad	Consultar la ficha de seguridad	
*Tiempo de duración de la mezcla	≥ 45 min.	
Temperatura de aplicación	De +12° a +30 °C	
*Tiempo abierto de colocación	30 minutos	EN 1346
Deslizamiento vertical	≤ 0,5 mm	EN 1308
*Tiempo de ajuste	60 minutos	
*Transitabilidad	24 horas	
*Realización juntas	24 horas en pavimentos 6/8 horas en revestimientos	
*Endurecimiento final	14 días	
Resistencia térmica	De -20°C a +100°C (exposición continua)	
Conservación	24 meses en el envase original en un lugar seco.	
<b>EL PRODUCTO ENVASADO SUFRE LAS HELADAS.</b>		

\*Datos obtenidos a 23°C y 50% de Humedad relativa.

## PRESTACIONES FINALES

Clasificación según EN 12004	Clase R2T	(ISO 13007-1)
Adhesión inicial	≥ 2,50 N/mm <sup>2</sup>	EN 12003
Adhesión después de la inmersión en agua	≥ 2,30 N/mm <sup>2</sup>	EN 12003
Adhesión después de la oscilación térmica	≥ 2,50 N/mm <sup>2</sup>	EN 12003
Clasificación según EN 13888	Clase RG	EN 13888 (ISO 13007-3)
Resistencia a la compresión	≥ 58 N/mm <sup>2</sup>	EN 12808-3
Resistencia a la flexión	≥ 31 N/mm <sup>2</sup>	EN 12808-3
Resistencia a la abrasión	≤ 147 mm <sup>3</sup> (pérdida en volumen)	EN 12808-2
Contracción	≤ 0,80 mm/ml	EN 12808-4
Absorción de agua	≤ 0,05 g	EN 12808-5

Para más información, consultar la ficha técnica y de seguridad.

La lista completa de los datos prestacionales relativa al marcado CE aparece detallada en la ficha técnica.

## CONSUMO (como adhesivo):

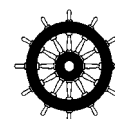
Espátula dentada	6x6	8x8	10x10
kg/m <sup>2</sup>	2,5	3,5	4,0

**CONSUMO (como sellador):** Véase la tabla en la pág. 86.

Envases: botes de 10 kg (9,0+ 1,0) - botes de 5 kg (4,5+0,5)

# F.40 CERPOXY AP

Sellador epoxídico de dos componentes para la realización de juntas de pavimentos sujetos a elevadas tensiones químicas y físicas y con una anchura comprendida entre 2 y 10 mm. Totalmente impermeable y antiácido. Su fórmula especial permite una fácil aplicación y limpieza.



Indicado para la realización de juntas (de 2 mm de ancho como mínimo) de:

- Todo tipo de mosaico vítreo y todo tipo de azulejos, incluidos klinker y gres porcelánico incluso de gran formato y material lapídeo.
- Especialmente indicado, por su gran facilidad de limpieza, para el sellado de pavimentos con un grado de rugosidad R9, R12, R24 (pavimentos antideslizantes).

**Campos de aplicación:**

- Sellado de pavimentos y revestimientos de cerámica en industrias que exigen una elevada resistencia a los ataques ácidos (cocinas industriales, mataderos, industrias lácteas, etc.).
- Realización juntas de piscinas de agua marina y piscinas termales.
- Realización juntas de grandes superficies, donde se requiere una gran facilidad de limpieza.
- Colores disponibles: ver pág. 88.
- Tabla de resistencia a los agentes químicos en la pág. 87.

Producto certificado por la Universidad de Modena según la norma ISO 22196:2007 como relleno protegido de la formación y proliferación de microorganismos.

Pavimentos y revestimientos. Interiores y exteriores. USO PROFESIONAL.

## DATOS TÉCNICOS

Aspecto	Comp. A Pasta densa	Comp. B Gel
Peligrosidad	Consultar la ficha de seguridad	
Masa volúmica (g/cm <sup>3</sup> )	1,85	0,98
Residuo sólido (%)	100	100
Viscosidad Brookfield (mPa s):	1.200.000	25.000
Proporción de la mezcla:	Comp. A: 9 partes	Comp. B = 1 parte
Duración de la mezcla	≥ 45 minutos	
Transitabilidad	12 horas	
Tiempo necesario antes del uso	3 días	
Temperatura de aplicación	De +12°C a +30°C	
Conservación	24 meses en el envase original en un lugar seco	

## PRESTACIONES FINALES

Clasificación según EN 13888	Clase RG	(ISO 13007-3)
Resistencia a la flexión	≥ 38 N/mm <sup>2</sup>	EN 12808-3
Resistencia a la compresión	≥ 49 N/mm <sup>2</sup>	EN 12808-3
Resistencia a la abrasión	≤ 147 mm <sup>3</sup> (pérdida en volumen)	EN 12808-2
Absorción de agua	≤ 0,05 g	EN 12808-5

Para más información, consultar la ficha técnica y de seguridad.

## CONSUMO:

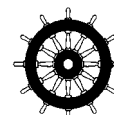
Véase la tabla en la pág. 86.

En función del tamaño de la junta y del formato de los azulejos.

Envases: botes de 3 y 10 kg.

# F.40 CERPOXY ART

Sellador epoxídico de dos componentes para el rejuntado decorativo de pavimentos y revestimientos sujetos a elevadas tensiones químicas y físicas. Totalmente impermeable y antiácido. Especialmente adecuado para el mosaico vítreo. También puede utilizarse como adhesivo.



Indicado para la colocación y rejuntado decorativo de juntas con una anchura de 2 mm como mínimo:

- Todo tipo de azulejos de cerámica y material lapídeo, indicado especialmente para mosaico vítreo.

### Campos de aplicación:

- Rejuntado de pavimentos y revestimientos industriales en grandes superficies (industria galvánica, curtidurías, salas de baterías, acumuladores, industria papelera, etc.) donde se requiere una gran resistencia mecánica y contra el ataque de los ácidos.
- Rejuntado de pavimentos y revestimientos de industrias alimentarias (centrales lecheras, industrias lácteas, mataderos, cerveceras, bodegas vinícolas, fábricas de conservas, etc.), tiendas y lugares donde se requiere un elevado grado de higiene (heladerías, carnicerías, etc.).
- Rejuntado y encolado en piscinas, incluso de PVC y vitrorresina, de agua marina y aguas termales.
- F.40 CERPOXY ART puede mezclarse con F.40 CERPOXY GLITTER para obtener efectos decorativos especiales.
- Tabla de resistencia a los agentes químicos en la pág. 87.

Pavimentos y revestimientos. Interiores y exteriores. USO PROFESIONAL.

## DATOS TÉCNICOS

Aspecto	Comp. A Pasta cremosa	Comp. B Gel
Peligrosidad	Consultar la ficha de seguridad	
Masa volúmica (g/cm <sup>3</sup> )	1,64	1,06
Residuo sólido (%)	100	100
Proporción de la mezcla:	Comp. A: 9 partes	Comp. B: 1 parte
Duración de la mezcla	≥ 45 minutos	
Transitabilidad	24 horas	
Tiempo necesario antes del uso	4 días	
Temperatura de aplicación	De +12°C a +30°C	
Resistencia térmica	De -20°C a +100°C	
Conservación	24 meses en el envase original en un lugar seco	

## COLORES DISPONIBLES:



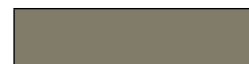
700 TRASLÚCIDO



799 BLANCO



111 ARGENTO



728 GRIS



114 ANTRACITA



741 SAND



731 MORO

Los colores arriba indicados son indicativos.

## PRESTACIONES FINALES

Clasificación según EN 12004	Clase R2	(ISO 13007-1)
Adhesión inicial	≥ 2,50 N/mm <sup>2</sup>	EN 12003
Adhesión después de inmersión en agua	≥ 2,30 N/mm <sup>2</sup>	EN 12003
Adhesión después de choque térmico	≥ 2,5 N/mm <sup>2</sup>	EN 12003
Clasificación según EN 13888	Clase RG	EN 13888 (ISO 13007-3)
Resistencia a la compresión	≥ 75 N/mm <sup>2</sup>	EN 12808-3
Resistencia a la flexión	≥ 45 N/mm <sup>2</sup>	EN 12808-3
Resistencia a la abrasión	≤ 147 mm <sup>3</sup> (pérdida en volumen)	EN 12808-2
Contracción	≤ 0,80 mm/ml	EN 12808-4
Absorción de agua	≤ 0,05 g	EN 12808-5

Para más información, consultar la ficha técnica y de seguridad.

## CONSUMO:

En función del tamaño de la junta y del formato de los azulejos, véase la tabla en la pág. 86.

Envases: botes de 3 kg.

# F.40 CERPOXY GLITTER

Glitter de colores metalizados. Colores silver y gold.

## Campos de aplicación:

- F.40 GLITTER, aditivado a F.40 CERPOXY ART por una cantidad máxima del 10% en peso, permite obtener juntas de aspecto brillante metalizado, especialmente adecuado para la realización de juntas en baldosas metálicas, mosaico y baldosas vitreas.



## DATOS TÉCNICOS

Aspecto	Glitter de colores
Peligrosidad	Consultar la ficha de seguridad
Dosificación máxima	10% del peso de F.40 CERPOXY ART
Conservación	ilimitada en locales secos

Para más información, consultar la ficha técnica y de seguridad.

Envases: Cajas de 6 tarros de 100 g

## COLORES DISPONIBLES:



GOLD



SILVER

El consumo de **F.40 CERPOXY GLITTER** es variable en función del efecto estético deseado y en cualquier caso no superior al 10% en peso de **F.40 CERPOXY ART**.

# F.80 EPOXYNET

Detergente para la eliminación de residuos de mortero epoxídico seco debidos a una limpieza inadecuada o incompleta de pavimentos y revestimientos. Líquido para pulverizar sobre la zona afectada. Dejar actuar desde unos pocos minutos hasta 15-20 minutos. No daña las juntas epoxídicas ya endurecidas ni la superficie de los revestimientos.

## Adecuado para:

- Eliminación de manchas y películas de mortero epoxídico (F.40 CERPOXY, F.40 CERPOXY AP, F.40 CERPOXY ART) debidos a una limpieza incompleta.
- Eliminación de residuos debidos a una aplicación incorrecta.

Pavimentos y revestimientos. No utilizar en mármol, piedra pulida, madera y obras de polimetacrilato.

Para interiores y exteriores. USO PROFESIONAL.



## DATOS TÉCNICOS

Aspecto	Líquido transparente color paja
Peligrosidad	Consultar la ficha de seguridad
Masa volúmica	1,01 g/cm <sup>3</sup>
pH	10
Temperatura de aplicación	De +5°C a +35°C
Conservación	24 meses en el envase original correctamente cerrado
Tiempo de espera antes del aclarado:	de pocos minutos, si aplicado sobre mortero fresco, a 4 horas para residuos más consistentes

Para más información, consultar la ficha técnica y de seguridad.

## CONSUMO:

En función de la cantidad de residuos que deben eliminarse.

Envase: pulverizador de 750 ml.

## F.15 SETASIL AC

Sellador silicónico de reticulación acética de un solo componente, resistente a la intemperie, al envejecimiento y a los rayos UV. Excelente tiempo de duración y adherencia a los sustratos cerámicos. Disponible en las versiones transparente y coloreada (16 colores, consulte la página 88).

F.15 SETASIL AC es adecuado para:

- Sellado de vidrio, cerámica, aluminio anodizado;
- sellado de juntas de dilatación sujetas a movimientos de hasta el  $\pm 25\%$  de las dimensiones iniciales;
- realización de juntas totalmente elásticas entre elementos utilizados en el sector de la construcción, mecánico, naval, del automóvil e industrial;
- sellado de revestimientos y pavimentos de cerámica;
- sellado entre lavabos, sanitarios, aseos y revestimientos cerámicos en cocinas, baños y duchas;
- sellado de juntas de dilatación en piscinas, terrazas y fachadas exteriores;
- sellado de vidrio y vidrieras artísticas;
- sellado de vidrios y cerramientos;
- sellado de conducciones de agua, de aire, de focos, ojos de buey, ventanillas y vidrieras;
- sellado de depósitos, tuberías y calderas;
- sellado de materiales de distinto coeficiente de dilatación;
- adhesivo-sellador de uso general.

Para pavimentos y revestimientos. Interiores y exteriores. USO PROFESIONAL.

### DATOS TÉCNICOS:

Clasificación según EN 15651-1	F EXT-INT CC 25 LM
Clasificación según EN 15651-2	G CC 25 LM
Clasificación según EN 15651-3	XS 1
Clasificación según EN 15651-4	PW INT 12,5 E
Consistencia	Pasta tixotrópica
Densidad según ISO 1183-1 (g/cm <sup>3</sup> )	~ 1,0
Perdida de volumen según ISO 10563 (%)	~ 5
Dureza Shore A según ISO 868	~ 20
Deformación total admitida (%)	25
Módulo elástico al 100% según ISO 37, S3A (N/mm <sup>2</sup> )	~ 0,3
Elongación por rotura según ISO 37, S3A (%)	900
Resistencia a la tracción según ISO 37, S3A (N/mm <sup>2</sup> )	1,8
Resistencia térmica	De -40 a +180 °C
Temperatura de aplicación admitida	De +5°C a +35°C
*Velocidad de extrusión según las normas ISO 8394-1	140-170 g/min
*Velocidad de polimerización	2-3 mm después 24 horas
*Tiempo de formación de piel	~ 10 min.
*Transitabilidad ligera	24 horas
Conservación	18 meses en el envase original en un lugar seco
EMICODE	EC1 <sup>PLUS</sup> - A muy bajas emisiones

\*Datos obtenidos en condiciones estándar de laboratorio  
Para más información, consultar la ficha técnica y de seguridad.

### CONSUMO

Véase la tabla en la pág. 86.

Envase: Cartuchos de 310 ml en cajas de 12 unidades.



## F.15 SETASTONE N

Sellador de silicona de reticulación neutra, no contiene MEKO, con bajo módulo de elasticidad, resistente al moho, inodoro y libre de disolventes, especialmente indicado para el sellado de juntas con bordes de material absorbente (piedra natural, materiales cementosos, etc.). ACABADO MATE. Se caracteriza por su alta resistencia a la abrasión, a la intemperie, al envejecimiento y a los rayos UV. Disponible en color gris (consulte la pág. 88).

F.15 SETASTONE N es adecuado para:

- Sellado de juntas de división en pavimentos y revestimientos de mármol o piedra natural, como por ejemplo arenaria, quarcita, granito, gneiss, pórfido, etc. en interiores y exteriores;
- sellado de juntas de división en piscinas con revestimiento de piedra natural, incluso en inmersión continua;
- sellado de materiales sensibles a los ácidos (por ejemplo: espejos, etc.);
- sellado para aquellos casos donde se requiera expresamente un material neutro e inodoro;
- sellado de juntas en fachadas y revestimientos de piedra natural, reconstruida o artificial de todo tipo;
- sellado de juntas entre paneles prefabricados para la construcción de edificios o naves industriales;
- sellado de elementos de hormigón o cementos celular;
- sellado de elementos metálicos, de PVC, de vidrio y ventanas de aluminio, PVC y madera;
- sellado de elementos de policarbonato, polimetacrilato, ABS;
- sellado de conductos de aire, agua caliente, tubos de paso para cables y juntas en general;
- sellado de juntas de dilatación en terrazas y fachadas exteriores;
- sellado de materiales de distinto coeficiente de dilatación;
- adhesivo-sellador de uso general.

Para pavimentos y revestimientos. Interiores y exteriores. USO PROFESIONAL.

### DATOS TÉCNICOS:

Clasificación según EN 15651-1	F EXT-INT CC
Clasificación según EN 15651-3	XS1
Clasificación según EN 15651-4	PW EXT-INT
Consistencia	Pasta tixotrópica
Densidad según ISO 1183-1 (g/cm <sup>3</sup> )	~ 1,0
Perdida de volumen según ISO 10563 (%)	~ 6
Dureza Shore A según ISO 868	~ 30
Deformación total admitida (%)	25
Módulo elástico al 100% según ISO 37, S3A (N/mm <sup>2</sup> )	~ 0,5
Elongación por rotura según ISO 37, S3A (%)	~ 600
Resistencia a la tracción según ISO 37, S3A (N/mm <sup>2</sup> )	~ 1,4
Resistencia térmica	de -40°C a +180°C
Temperatura de aplicación admitida	de +5°C a +35°C
*Velocidad de extrusión según las normas ISO 8394-1 (g/min.)	130-160
*Velocidad de polimerización	2-3 mm después de 24 h
*Tiempo de formación de piel	10 min.
*Transitabilidad ligera	24 horas
Conservación	15 meses en el envase original en un lugar seco

\*Datos obtenidos en condiciones estándar de laboratorio

Para más información, consultar la ficha técnica y de seguridad.

### CONSUMO

Véase la tabla en la pág. 86.

Envase: Cartuchos de 310 ml en cajas de 12 unidades.



## F.46 GIUNTO COLABILE 2K

nuevo

Sellador epoxipoliuretánico fluido de elevada resistencia y alto módulo elástico. Producto de dos componentes compuesto por un polímero epoxipoliuretánico libre de isocianatos (componente A) y por un endurecedor especial (componente B). Puede utilizarse en superficies horizontales con una pendiente máxima del 4%. Se caracteriza por su impermeabilidad al agua, una elevada resistencia a los agentes químicos, a la abrasión y a la fricción deslizando y rodante. Producto que se puede pintar.

F.46 GIUNTO COLABILE 2K es adecuado para:

- Sellado de juntas horizontales, en interiores y exteriores incluso sujetos a elevadas tensiones mecánicas;
- Sellado resistente a la abrasión para juntas de suelos industriales sometidos a tráfico intenso, en interiores y exteriores;
- Sellado de juntas que requieren un producto fluido impermeable al agua y al vapor, resistente a los agentes químicos y a las tensiones mecánicas;
- Sellado de juntas de dilatación y contracción de suelos civiles e industriales;
- Sellado de juntas de pavimentos de goma y PVC.
- Sellado de juntas de suelos de cerámica sujetos a tráfico intenso vehicular o peatonal, como supermercados, depósitos, áreas de producción, aceras, pasos peatonales, pórticos, plazas;
- Sellado elástico de empalmes de tuberías, desagües, alcantarillas.



Para pavimentos y superficies horizontales. Interiores y exteriores. USO PROFESIONAL.

### DATOS TÉCNICOS

	COMP. A	COMP. B
Consistencia	Pasta fluida	Líquido fluido
Color	Blanco	Pajizo
Masa volúmica (g/cm <sup>3</sup> )	1,45	0,95
Residuo sólido (%)	90	100
Viscosidad Brookfield (mPa*s)	40.000 (eje F - r.p.m. 5)	250 (eje F - r.p.m. 5)
Proporción de la mezcla	93	7
Consistencia de la mezcla	Pasta fluida	
Masa volúmica de la mezcla	1,45 g/cm <sup>3</sup>	
*Duración de la mezcla	50 min	
Temperatura de aplicación	de +5°C a +40°C	
*Tiempo de inicio del fraguado	8 horas	
*Transitabilidad	24 horas	
*Endurecimiento final	7 días	
Conservación	24 meses en los envases originales en un lugar seco a una temperatura comprendida entre +10°C y +35°C	

\*Datos obtenidos en condiciones estándar de laboratorio

### PRESTACIONES FINALES

Dureza Shore A	60
Resistencia a la tracción (ISO 37)	1,7 N/mm <sup>2</sup>
Elongación por rotura (DIN 53504S3A)	90%
Temperatura de servicio	De -30°C a +80°C
Movimiento máximo de uso admitido	10%

Para más información, consultar la ficha técnica y de seguridad.

### CONSUMO

Véase la tabla en la pág. 86.

Envase: botes de 5 kg (componente A = 4,65 kg + componente B = 0,35 kg).



## F.47 MONOFLEX ECO

Sellador y adhesivo elástico híbrido de un componente, tixotrópico de módulo elástico alto y endurecimiento rápido. Se ha formulado específicamente para el sellado de juntas de división tanto de superficies horizontales como verticales.

También se recomienda como adhesivo elástico para todos los materiales de construcción más comunes, incluso si son heterogéneos entre sí, tanto en sustitución de fijaciones mecánicas como integrados en éstas. También para soportes húmedos. Para pavimentos y revestimientos. Interiores y exteriores.

USO PROFESIONAL.

F.47 MONOFLEX ECO es adecuado para:

Uso como sellador:

- Sellado de juntas de división sujetas a movimientos no superiores al 20% de la longitud media de la junta (pavimentos industriales sujetos a tráfico pesado, pavimentos de hormigón de aparcamientos interiores y exteriores, centros comerciales y supermercados, pavimentos y revestimientos de cerámica o material lapídeo, también en lugares sujetos a tráfico peatonal intenso con paso de carretillas elevadoras, paredes y estructuras verticales de hormigón u otro material en interiores y exteriores);
- sellado de fisuras;
- sellado de tubos pasacables y tuberías de ventilación;
- sellado de elementos metálicos (coronaciones, vierteaguas, canalones pluviales, etc.);
- sellado de juntas de empalme en general, incluso que puedan pintarse.

Uso como adhesivo:

- Construcciones de chapa de acero, aluminio, cobre;
- zócalos, rodapiés, cubrecables, canaletas y cubrecantos de madera y plástico;
- elementos decorativos para baños y en general;
- umbrales y antepechos de piedra natural;
- tejas, cumbreras, placas de cubierta, placas aislante



### DATOS TÉCNICOS

Clasificación según EN 15651-1	F-EXT-INT-CC, clase 20 HM
Clasificación según EN 15651-4:	PW-EXT-INT-CC, clase 20 HM
Aspecto	Pasta tixotrópica
Peligrosidad	Consultar la Ficha de seguridad
Masa volúmica (g/cm <sup>3</sup> )	1,50
Residuo sólido (%)	100
Viscosidad Brookfield (mPa*s)	1.900.000 ± 200.000 (eje F – vueltas 5)
Temperatura de aplicación	De +5°C a +35°C
*Fuera de polvo	35 minutos
*Endurecimiento final	3,5 mm/24 h - 4,5 mm/48 h - 8,5 mm/7 días
*Transitabilidad	En función de la profundidad de la junta
Temperatura de servicio	De -40°C a +90°C
Conservación	15 meses en el envase original

\*Datos obtenidos en condiciones estándar de laboratorio

### PRESTACIONES FINALES

Dureza Shore A	43	DIN 53505
Resistencia a la tracción (transcurridos 7 días a +23°C)	1,85 N/mm <sup>2</sup>	ISO 37 type 3
Elongación hasta rotura (transcurridos 28 días a +23°C)	500%	ISO 37 type 3
Módulo elástico a +23°C	0,85 N/mm <sup>2</sup>	ISO 8339
Resistencia a los rayos UV (ASTM C793)	Excelente	
Elongación en uso continuo	20%	
Recuperación elástica	90%	

Para más información, consultar la ficha técnica y de seguridad.

### CONSUMO

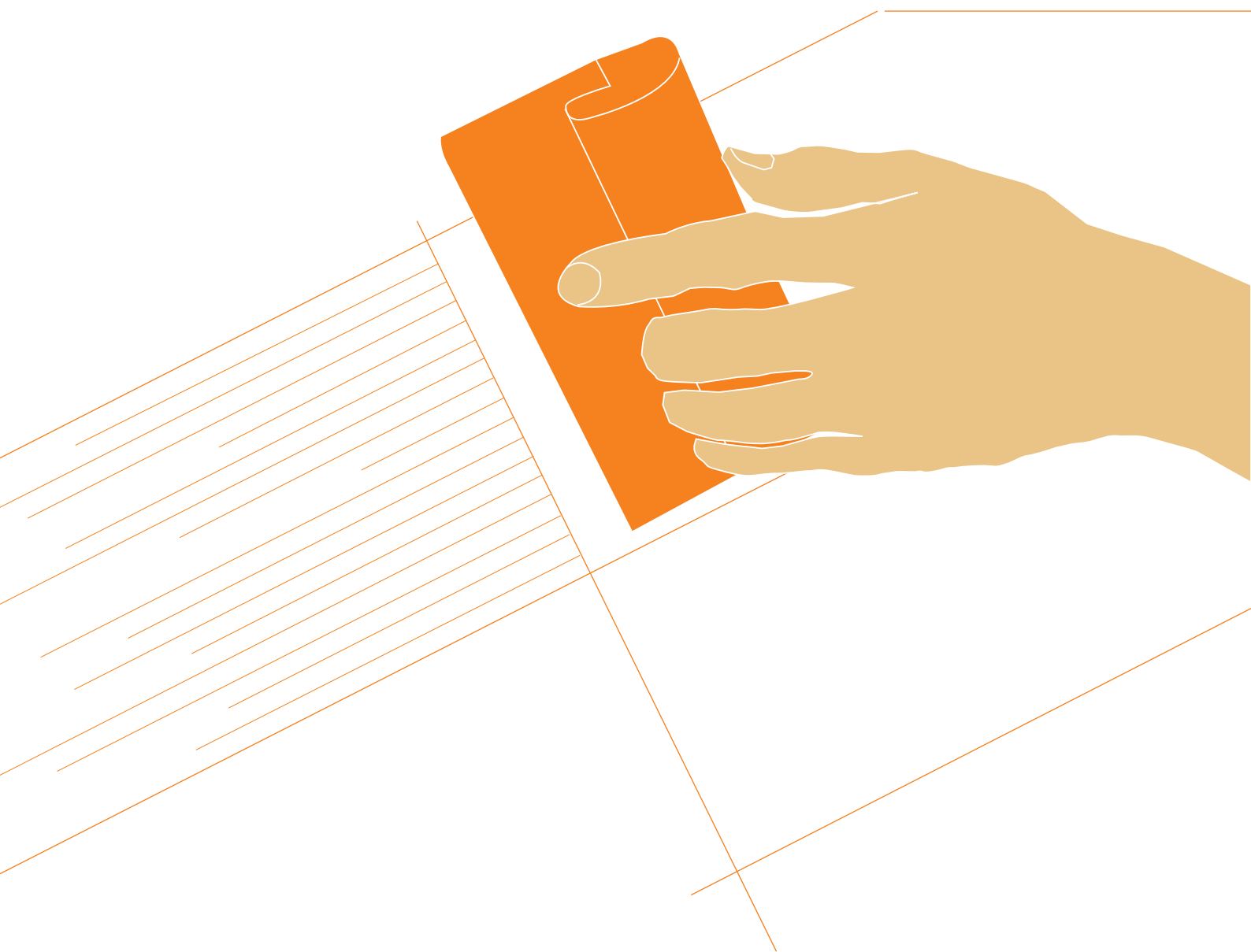
Como sellador: véase la tabla en la pág. 86.

Como adhesivo: en función del método de encolado utilizado (cordón o por puntos).

Envase: Cartuchos de 300 ml en cajas de 12 unidades.

---

## Consumo de los selladores



# CONSUMO DE LOS SELLADORES

Consumo indicativo de los selladores a base de cemento (kg por m<sup>2</sup>)

F.15 CERSTUC FINE para juntas de 0 a 4 mm - F.15 SETASTUC 0-6 mm - F.15 UNISTUC para juntas de 1 a 20 mm

Formato	Grosor	Anchura de las juntas en mm												
		1	2	3	4	5	7	8	10	12	14	16	18	20
2x2	3	0,47	0,95	1,40	1,90	2,35	3,30	3,75	4,70	5,60	6,60	7,50	8,50	9,4
2,5x2,5	3	0,35	0,70	1,05	1,40	1,75	2,45	2,80	3,50	4,20	4,90	5,60	6,30	7,00
5x5	4	0,23	0,45	0,70	0,90	1,15	1,60	1,85	2,30	2,75	3,20	3,70	4,15	4,60
10x10	6	0,17	0,34	0,50	0,70	0,85	1,20	1,35	1,70	2,00	2,40	2,70	3,00	3,40
10x10	10	0,30	0,60	0,90	1,20	1,50	2,10	2,40	3,00	3,60	4,20	4,80	5,40	6,00
12,5x12,5	8	0,17	0,34	0,51	0,68	0,84	1,18	1,35	1,69	2,03	2,37	2,70	3,04	3,38
10x20	8	0,16	0,32	0,48	0,63	0,79	1,11	1,27	1,58	1,90	2,22	2,53	2,85	3,17
15x15	8	0,14	0,28	0,42	0,56	0,70	0,99	1,13	1,41	1,69	1,97	2,25	2,53	2,82
15x15	14	0,26	0,50	0,80	1,05	1,30	1,80	2,00	2,60	3,10	3,65	4,15	4,70	5,20
12,5x24,5	8	0,12	0,24	0,36	0,48	0,60	0,85	0,95	1,20	1,45	1,70	1,90	2,15	2,40
20x20	8	0,17	0,35	0,50	0,70	0,85	1,20	1,35	1,70	2,05	2,40	2,70	3,05	3,40
20x20	14	0,20	0,40	0,60	0,80	1,00	1,40	1,60	2,00	2,40	2,80	3,20	3,60	4,00
20x25	8	0,12	0,24	0,36	0,48	0,60	0,85	0,95	1,20	1,45	1,70	1,90	2,15	2,40
20x25	10	0,13	0,26	0,40	0,52	0,65	0,90	1,05	1,30	1,55	1,80	2,00	2,35	2,60
25x33	10	0,09	0,18	0,27	0,36	0,45	0,63	0,72	0,90	1,10	1,25	1,45	1,60	1,80
30x30	8	0,08	0,16	0,24	0,32	0,40	0,55	0,65	0,80	0,95	1,10	1,30	1,45	1,60
30x30	14	0,13	0,26	0,40	0,50	0,65	0,90	1,05	1,30	1,55	1,80	2,00	2,35	2,60
33x33	8	0,09	0,18	0,27	0,36	0,45	0,63	0,72	0,90	1,10	1,25	1,45	1,60	1,80
40x40	10	0,09	0,18	0,27	0,36	0,45	0,63	0,72	0,90	1,10	1,25	1,45	1,60	1,80
30x60	10	0,07	0,14	0,21	0,28	0,35	0,49	0,55	0,70	0,85	1,00	1,10	1,25	1,40
60x60	10	0,06	0,12	0,18	0,24	0,30	0,42	0,47	0,60	0,72	0,85	0,90	1,07	1,20
90x90	12	0,05	0,10	0,15	0,20	0,25	0,35	0,40	0,50	0,60	0,70	0,80	0,90	1,00

Consumo indicativo de los selladores a base de cemento (kg por m<sup>2</sup>)

F.15 EDILSTUC para juntas de 3 a 15 mm

Formato	Grosor	Anchura de las juntas en mm								
		3	4	6	8	10	12	14	16	18
10x10	6	0,55	0,73	1,10	1,45	1,82	2,20	2,55	2,90	3,28
10x10	10	0,90	1,20	1,80	2,40	3,00	3,60	4,20	4,80	5,40
12,5x12,5	8	0,60	0,80	1,20	1,60	2,00	2,40	2,80	3,20	3,60
10x20	8	0,55	0,73	1,10	1,45	1,82	2,20	2,55	2,90	3,28
15x15	8	0,50	0,67	1,00	1,34	1,67	2,00	2,34	2,67	3,00
15x15	14	0,85	1,13	1,70	2,26	2,83	3,40	3,96	4,53	5,10
12x24,5	8	0,50	0,67	1,00	1,34	1,67	2,00	2,34	2,67	3,00
20x20	8	0,36	0,48	0,72	0,96	1,20	1,44	1,68	1,92	2,16
20x20	14	0,64	0,85	1,28	1,70	2,13	2,56	2,98	3,40	3,83
20x25	8	0,33	0,44	0,66	0,88	1,10	1,32	1,54	1,76	1,98
20x25	10	0,42	0,56	0,84	1,12	1,40	1,70	1,95	2,24	2,52
25x30	10	0,33	0,44	0,66	0,88	1,10	1,32	1,54	1,76	1,98
30x30	8	0,28	0,32	0,48	0,64	0,80	0,96	1,12	1,28	1,44
30x30	14	0,46	0,61	0,92	1,22	1,53	1,84	2,14	2,45	2,75
33x33	8	0,19	0,25	0,38	0,51	0,63	0,76	0,89	1,00	1,14
40x40	10	0,23	0,31	0,46	0,61	0,77	0,92	1,07	1,23	1,38
30x60	10	0,23	0,31	0,46	0,61	0,77	0,92	1,07	1,23	1,38
60x60	10	0,16	0,21	0,32	0,43	0,53	0,64	0,75	0,85	0,96
90x90	12	0,12	0,16	0,24	0,32	0,40	0,48	0,56	0,64	0,72

# CONSUMO DE LOS SELLADORES

Consumo indicativo del sellador antiácido (kg por m<sup>2</sup>)

F.40 CERPOXY para juntas de 3 a 10 mm - F.40 CERPOXY AP - F.40 CERPOXY ART

Formato	Grosor	Anchura de las juntas en mm				
		3	5	7	9	10
cm	mm					
2x2	3	1,62	2,70	3,78	4,80	5,40
2,5x2,5	3	1,32	2,22	3,12	3,96	4,44
5x5	4	0,54	0,90	1,20	1,62	1,80
10x10	6	0,65	1,00	1,50	1,92	2,16
10x10	10	1,10	1,80	2,52	3,24	3,60
12,5x12,5	8	0,84	1,44	2,05	2,60	2,90
10x20	8	0,66	1,08	1,50	1,92	2,16
12,5x24,5	8	0,42	0,72	1,02	1,32	1,44
15x15	8	0,58	0,96	1,32	1,74	1,92
15x15	14	1,02	1,68	2,34	3,00	3,36
20x20	8	0,42	0,72	1,02	1,32	1,44
30x30	8	0,30	0,50	0,72	0,90	1,02
30x30	14	0,64	1,08	1,50	1,92	2,13
40x40	10	0,28	0,46	0,66	0,83	0,91
60x60	10	0,18	0,30	0,42	0,54	0,60
90x90	12	0,14	0,24	0,34	0,43	0,48

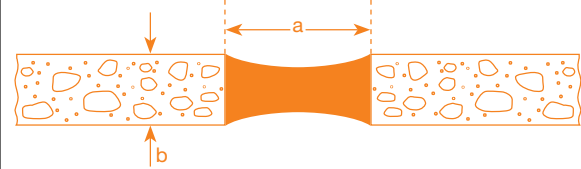
Tabla de consumo de selladores elásticos (gramos por metro lineal)

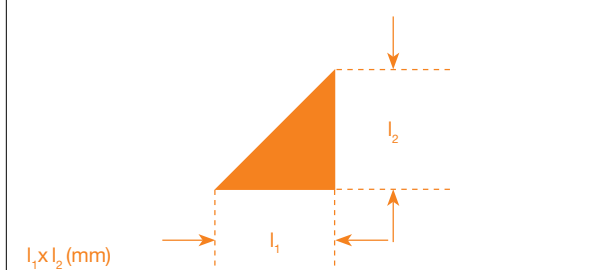
F.46 GIUNTO COLABILE 2K

Profundidad	Ancho de la junta (mm)					
	5	8	10	15	20	25
mm						
5	40	58	73	110	145	183
7	56	82	103	154	205	257
8	64	94	118	175	235	290
10	80	118	146	220	292	370
12	96	141	175	292	350	444

Tabla de consumo de selladores elásticos

F.15 SETASIL AC - F.15 SETASTONE N - F.47 MONOFLEX ECO

Junta de fraccionamiento	
	
Dimensión de la junta en mm (axb)	Metros lineales por cartucho
5x5	12
5x10	6
10x10	3
15x10	2
20x10	1,5
25x10	1,25
30x15	0,7
40x20	0,4

Junta perimetral	
	
Dimensión de la junta en mm (axb)	Metros lineales por cartucho
5	25
10	6
15	3
20	1,5

# Resistencia a los agentes químicos F.40 Cerpoxy - F.40 Cerpoxy AP - F.40 Cerpoxy ART

PRODUCTO		DESTINO DE USO			
Grupo	Nombre	Concentración %	Mesas de laboratorio	PAVIMENTOS INDUSTRIALES	
				Servicio continuo (+20°C)	Servicio intermitente (+20°C)
Ácidos	Ácido acético	2,5	+	+	+
		5	+	(+)	+
		10	-	-	-
	Ácido clorhídrico	37	+	+	+
	Ácido crómico	20	-	-	-
	Ácido cítrico	10	+	(+)	+
	Ácido fórmico	2,5	+	+	+
		10	-	-	-
	Ácido láctico	2,5	+	+	+
		5	+	(+)	+
		10	(+)	-	(+)
	Ácido nítrico	25	+	(+)	+
		50	-	-	-
	Ácido oleico puro			-	-
	Ácido fosfórico	50	+	+	+
		75	(+)	-	(+)
	Ácido sulfúrico	1,5	+	+	+
		50	+	+	+
	96	-	-	-	
	Ácido tánico	10	+	+	+
	Ácido tartárico	10	+	+	+
	Ácido oxálico	10	+	+	+
Álcalis	Amoníaco en solución	25	+	+	+
	Sosa cáustica	50	+	+	+
	Hipoclorito de sodio en solución:				
	Cloro activo:	6,4 g/l	+	(+)	+
	Cloro activo:	162 g/l	+	-	-
	Permanganato de potasio	5	+	(+)	+
		10	(+)	-	(+)
	Potasa cáustica	50	+	+	+
Bisulfito de sodio	10	+	+	+	
Soluciones saturadas a 20°C	Hiposulfito de sodio		+	+	+
	Cloruro de calcio		+	+	+
	Cloruro de hierro		+	+	+
	Cloruro de sodio		+	+	+
	Cromato de sodio		+	+	+
	Azúcar		+	+	+
	Sulfato de aluminio		+	+	+
Aceites y combustibles	Gasolina, combustibles		+	(+)	+
	Trementina		+	+	+
	Gasoil		+	+	+
	Aceite de alquitrán		+	+	+
	Aceite de oliva		(+)	(+)	(+)
	Aceite de combustible ligero		+	+	+
	Petróleo		+	+	+
Solventes	Acetona		-	-	-
	Glicol etilénico		+	+	+
	Glicerina		+	+	+
	Metilcelosolve		-	-	-
	Percloroetileno		-	-	-
	Tetracloruro de carbono		(+)	-	(+)
	Alcohol etílico		+	(+)	+
	Tricloreotileno (trielina)		-	-	-
	Cloroformo		-	-	-
	Cloruro de metileno		-	-	-
	Tetrahidrofurano		-	-	-
	Toluol		-	-	-
	Sulfuro de carbono		(+)	-	(+)
	Gasolina disolvente		+	+	+
	Benzol		-	-	-
	Tricloroetano		-	-	-
	Xilol		-	-	-
	Sublimado corrosivo (HgCl <sub>2</sub> )	5	+	+	+
Acqua oxigenada	1	+	+	+	
	10	+	+	+	
	25	+	(+)	+	

Leyenda: + resistencia excelente (+) resistencia buena - resistencia escasa

# COLORES DISPONIBLES

	F.15 SETASTUC	F.15 UNISTUC	F.15 EDILSTUC	F.40 CERPOXY AP	F.40 CERPOXY	F.15 SETASIL AC	F.15 SETASTONE N	F.47 MONOFLEX ECO
00 Blanco - White	●			●	●	●		●
46 Silver	○	○		○		○		○
47 Aluminio - Aluminium	○					○		
48 Manhattan	○	○	○	○	○	○		
50 Gris - Grey	○	○	○	○	○	○	○	○
174 Grafite	○							
55 Antracita - Anthracite	○	○	○	○		○		
60 Negro - Black	○			○		○		
149 Arena volcánica	○					○		
10 Jasmin	○	○		○		○		
12 Vainilla - Vanilla	○			○				
70 Bahama Beige	○		○			○		
14 Beige Claro - Light Beige	○	○	○	○		○		
15 Beige	○					○		
16 Caramelo	○							
75 Barro cocido	○							
20 Avellana - Light Brown	○			○		○		
30 Azalea	○							
133 Arena	○					○		
100 Magnolia	○							
135 Beige Oscuro - Dark Beige	○							
18 Tortora - Dove grey	○	○				○		
65 Marrón oscuro - Dark Brown	○					○		
136 Fango	○							
45 Azul claro - Light Blue	○							
80 Azul aviación - Airforce Blue	○							
170 Celeste	○			○				
35 Verde - Green	○							
85 Pórfido rojo	○							
150 Naranja - Orange	○							
140 Rojo - Red	○							
90 Amatista	○							
155 Gris arena				○				

# ESTABILIDAD DE LOS COLORES

a la radiación solar y a los agentes atmosféricos de los selladores a base de cemento

	F.15 SETASTUC 0-6 mm	F.15 UNISTUC 1-20 mm	F.15 EDILSTUC 3-15 mm	F.15 CERSTUC FINE 0-4 mm	Colores estabilidad
00 Blanco - White					● ● ●
46 Silver					● ● ●
47 Aluminio - Aluminium					● ● ●
48 Manhattan					● ● ●
50 Gris - Grey					● ● ●
174 Grafite					● ● ●
55 Antracita - Anthracite					● ● ●
60 Negro - Black					● ●
149 Arena volcánica					● ● ●
10 Jasmin					● ● ●
12 Vainilla - Vanilla					● ● ●
70 Bahama Beige					● ● ●
14 Beige Claro - Light Beige					● ● ●
15 Beige					● ● ●
16 Caramelo					● ● ●
75 Barro cocido					● ●
20 Avellana - Light Brown					● ● ●
30 Azalea					● ●
133 Arena					● ● ●
100 Magnolia					● ●
135 Beige Oscuro - Dark Beige					● ● ●
18 Tortora - Dove grey					● ● ●
65 Marrón oscuro - Dark Brown					● ●
136 Fango					● ● ●
45 Azul claro - Light Blue					● ●
80 Azulaviación - Airforce Blue					● ●
170 Celeste					● ● ●
35 Verde - Green					● ● ●
85 Pórfido rojo					● ● ●
150 Naranja - Orange					●
140 Rojo - Red					●
90 Amatista					● ● ●

Leyenda (Los colores arriba indicados son indicativos):

● ● ●	Elevada estabilidad del color: para interiores y exteriores, especialmente recomendado para utilizar en piscinas y fachadas exteriores expuestas a la radiación solar
● ●	Buena estabilidad del color: para interiores y exteriores
●	Limitada estabilidad del color: para interiores